

リト@葉っぱ切り絵展

葉っぱの小旅行 in 島根

一枚の葉っぱに絵本のようなかわいらしい世界が広がる世界。



島根県立 **三瓶自然館サヒメル**

10.28 Sat - 11.26 Sun 火曜
休館

9:30 - 17:00 (最終入館 16:30)

大人 400 円 小中高校生 200 円

常設展示やプラネタリウム等もご覧いただけます



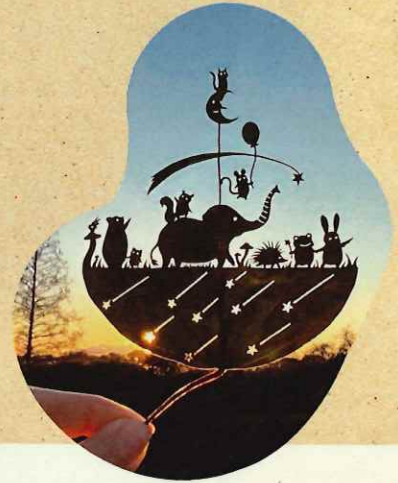
リト@葉っぱ切り絵

葉っぱ切り絵アーティスト。1986 年生まれ。神奈川県出身。自身の ADHD による偏った集中力やこだわりを前向きに生かすために、2020 年より独学で制作をスタート。

SNS に毎日のように投稿する葉っぱ切り絵が注目を集める。TV 番組や新聞など国内メディアで続々と紹介されるほか、世界各国のネットメディアでも、驚きをもって取り上げられる。全国各地にて開催の作品展が好評を博している。

作品集『いつでも君のそばにいる 小さなちいさな優しい世界』
『葉っぱ切り絵絵本 素敵なお空が見えるよ、明日もきっと』、
初のストーリー絵本『まねっこカメレオン』（いずれも講談社）
他が反響を呼ぶ。

リト@葉っぱ切り絵 公式 SNS アカウント



毎月第3
日曜日

サヒメル きっずサンデー!!

テンピーに会えるテンピータイムやきっずプラネタリウムなど、
イベントが盛りだくさんの1日です！

保護者
同伴で

幼児・小中高校生の入館無料

※幼児・小学生のみのご入館はご遠慮いただいております

島根県立 三瓶自然館サヒメル

〒694-0003 島根県大田市三瓶町多根 1121-8
Tel.0854-86-0500